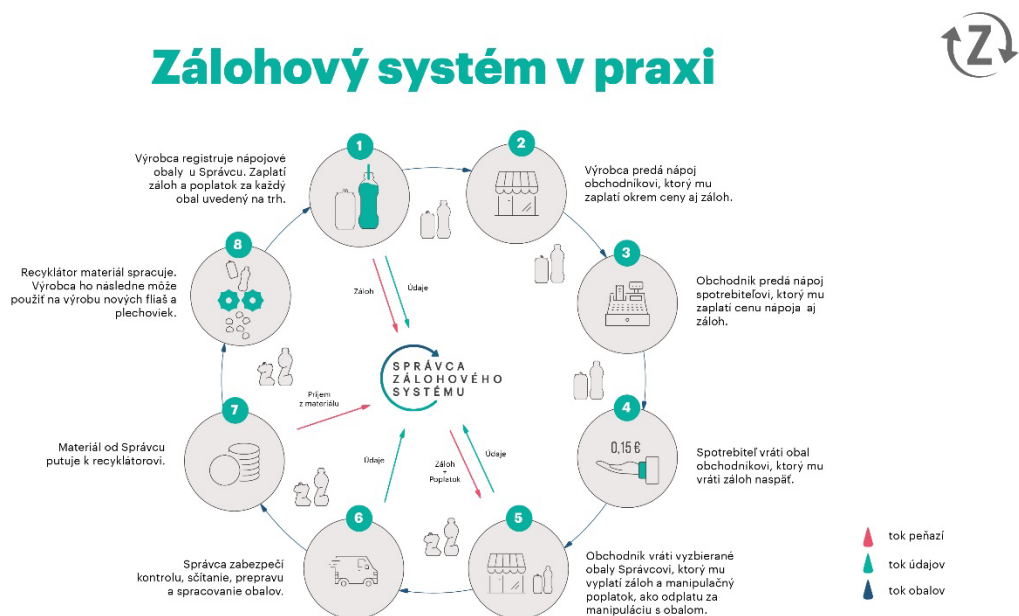




# **Pitné režimy pre zamestnancov**

## System zálohovania plastových fliaš a plechoviek od 1.1.2022

### Ako funguje zálohový systém?



### Alternatívne odberné miesto:

- Vytvorenie možnosti vrátiť zálohované obaly aj v iných priestoroch ako v obchode, ktorý predáva nápoje.
- Môže ísť o priestory iné ako potraviny, kde sa predávajú zálohované nápojové obaly alebo o miesta, kde z dôvodu väčšej frekvencie pohybu ľudí dochádza k hromadeniu zálohovaných nápojových obalov.
- Alternatívnym odberným miestom sa môže stať napríklad:
  - Reštaurácia
  - Hotel
  - Vendingová spoločnosť
  - Firma, ktorá poskytuje pitný režim zamestnancom
  - Aquapark
  - Športové stredisko
  - Škola
  - Festival a iné kultúrne podujatie

## Tok zálohovaných nápojových obalov z Firmy :

- Konzumácia na mieste = obal zostáva na mieste, kde spotrebiteľ dopil nápoj v zálohovanom obale. Spotrebiteľ odovzdá obal do nádoby určenej na zber zálohovaných obalov a vzdáva sa tak nároku na vyplatenie zálohu 0,15,- EUR.
- Konzumácia so sebou = obal si berie spotrebiteľ a vráti ho na odbernom mieste – napr. v bufete, jedálni umiestnenej v areáli firmy, ktoré môžu byť registrovaným dobrovoľným odberným miestom alebo v najbližšom obchode. Viac informácií nájdete v informačnom dokumente k dobrovoľným odberným miestam, ktorý sa nachádza v časti Zistite viac.

## Ak obal zostane v mieste konzumácie:

- Miesto predaja alebo miesto, kde z dôvodu väčšej frekvencie pohybu ľudí dochádza k hromadeniu zálohovaných nápojových obalov sa môže stať alternatívnym odberným miestom. Je potrebné kontaktovať Správca zálohového systému na kontaktné údaje uvedené na webovej stránke [www.spravcazaloh.sk](http://www.spravcazaloh.sk).
- Správca následne poradí vzhľadom na povahu alternatívneho miesta vhodné riešenie odberu zálohovaných obalov.
- Po posúdení podmienok uzavrie konkrétne alternatívne miesto zmluvu so Správcom zálohového systému.
- Správca:
  - Zabezpečí dodanie informačných materiálov potrebných pre objednanie odberného zariadenia (v závislosti od očakávaného objemu zálohovaných obalov napr. ručného skenera s tlačiarňou a spotrebného materiálu = vrecia a plomby).
  - Zabezpečí odvoz vyzbieraných obalov z prevádzky (v prípade ručného odberu sa prepravujú nestlačené obaly, v prípade využitia kompaktora alebo zálohmatu sa prepravujú stlačené obaly).
  - Refunduje záloh za prevzaté zálohované obaly.
- Alternatívne odberné miesto:
  - Obstaranie odberného zariadenia (ručný skener s aplikáciou, kompaktor alebo zálohmat) schváleného Správcom, na dlhodobé užívanie je v réžii a na náklady alternatívneho odberného miesta.
  - Obstaranie odberných nádob na zber od spotrebiteľov je v réžii a na náklady alternatívneho odberného miesta.

## Možnosti odberu zálohovaných obalov na alternatívnom odbernom mieste:

- Ručný odber:
  - Zriadenie vlastnej nádoby pre odber zálohovaných obalov od spotrebiteľov.
  - Obaly sa do takto vybranej nádoby vkladajú prázdne, nestlačené s čitateľným čiarovým kódom.
  - Poverená osoba je povinná obaly pred odovzdaním uzavretých vriec Správcovi skenovať ručnou čítačkou a po naplnení uzavrieť vrece unikátnou plombou. Samostatne sa zbierajú plastové fľaše a samostatne plechovky. Všetky potrebné informácie poskytne Správca.
- Automatizovaný odber:
  - Zriadenie vlastnej nádoby pre odber zálohovaných obalov od spotrebiteľov.
  - Poverená osoba zabezpečí vloženie prevzatých obalov do schváleného odberného zariadenia (kompaktor, zálohomat) podľa odporúčaní Správcu.

\*Výber vhodného typu odberného zariadenia závisí na predpokladanom množstve zálohovaných obalov a možnostiach alternatívneho odberného miesta.

## Najčastejšie otázky všeobecnej aj odbornej verejnosti k systému zálohovania a ich odpovede nájdete na:

[www.slovenskozalohuje.sk](http://www.slovenskozalohuje.sk)

## Informácie pre výrobcov a obchodníkov:

[www.spravcazaloh.sk](http://www.spravcazaloh.sk)

## Kontaktné údaje:

[info@spravcazaloh.sk](mailto:info@spravcazaloh.sk)

